

ZACHOWANIE W PRZYPADKU POWSTANIA POŻARU



998 112

Z najbliższego telefonu zaalarmuj
Straż Pożarną i podaj:

- co się pali?

(rodzaj pomieszczenia lub jaki budynek
itp. względnie rodzaj innego zdarzenia
przy którym niezbędna jest interwencja
służ ratowniczych)

- gdzie się pali?

adres, jakie jest zagrożenie czy w obie-
ktcie, znajdują się ludzie, jakie obiekty są
w sąsiedztwie i czy są zagrożone

- kto zgłasza?



- przeprowadzić ewakuację osób
- ewakuować się zgodnie z planem
- zamknąć drzwi
- postępować zgodnie z instrukcją



- podejmij próbę gaszenia pożaru
- korzystaj z podręcznego sprzętu
do gaszenia



GP-6x

OBJAŚNIENIA DO ZNAKÓW



gaśnica



kierunek ewakuacji/ strzałka kierunkowa



wyjście ewakuacyjne



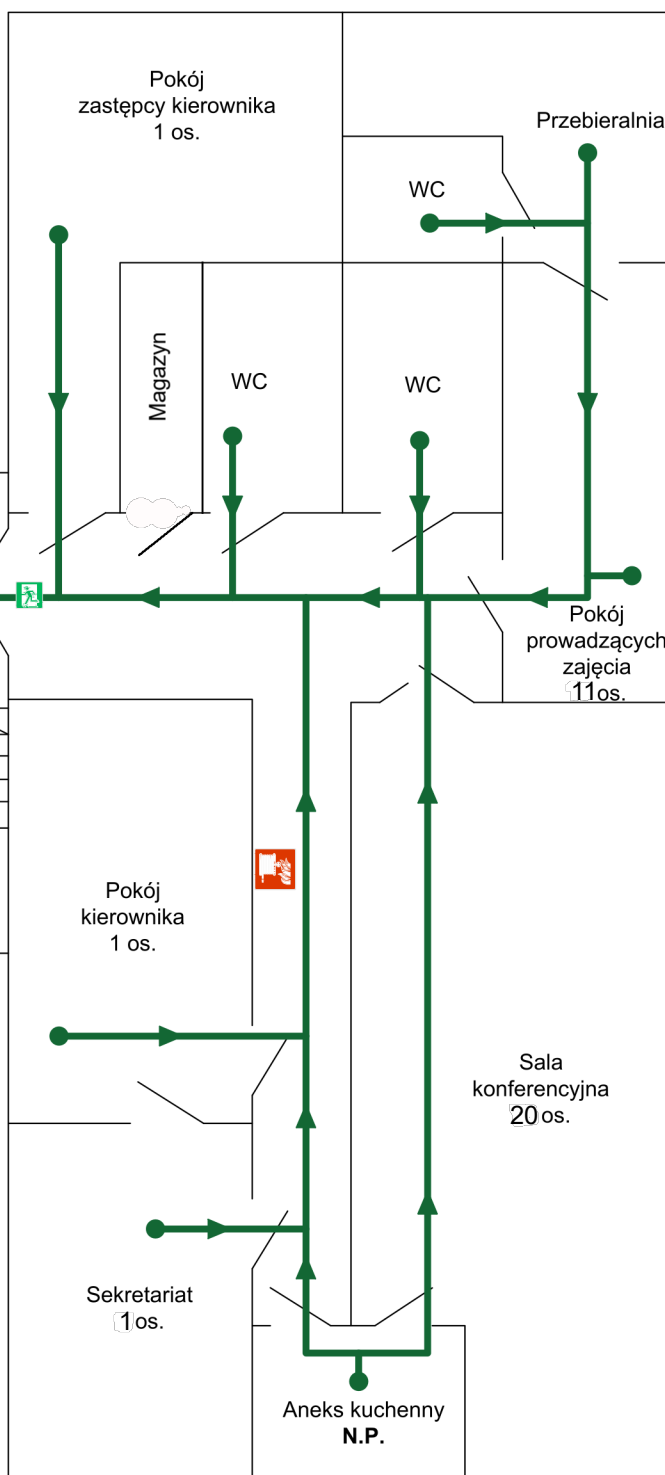
hydrant wewnętrzny

N.P.

pomieszczenie nieprzeznaczone
na pobyt ludzi



kierunek ewakuacji schodami w dół



ZL III

do 34 osób na kondygnacji

PLAN OBIEKTU I WARUNKÓW EWAKUACJI

HALA SPORTOWA

ul. Dożynkowa 9J, Poznań
I PIĘTRO